

PS – differenstryckbrytare



PS-differenstryckbrytare är utformade för övervakning av över- och undertryck och tryckskillnader i system som hanterar luft och andra icke-aggressiva gaser. PS-omkopplare erbjuder en kostnadseffektiv lösning för filter-, fläkt- och kanaltrycksövervakning för byggnadsautomationsystem. Kopplingspunkten kan justeras manuellt.

Differenstryckbrytare kan användas för övervakning av till exempel filter, fläktar och spjäll.

Tekniska specifikationer

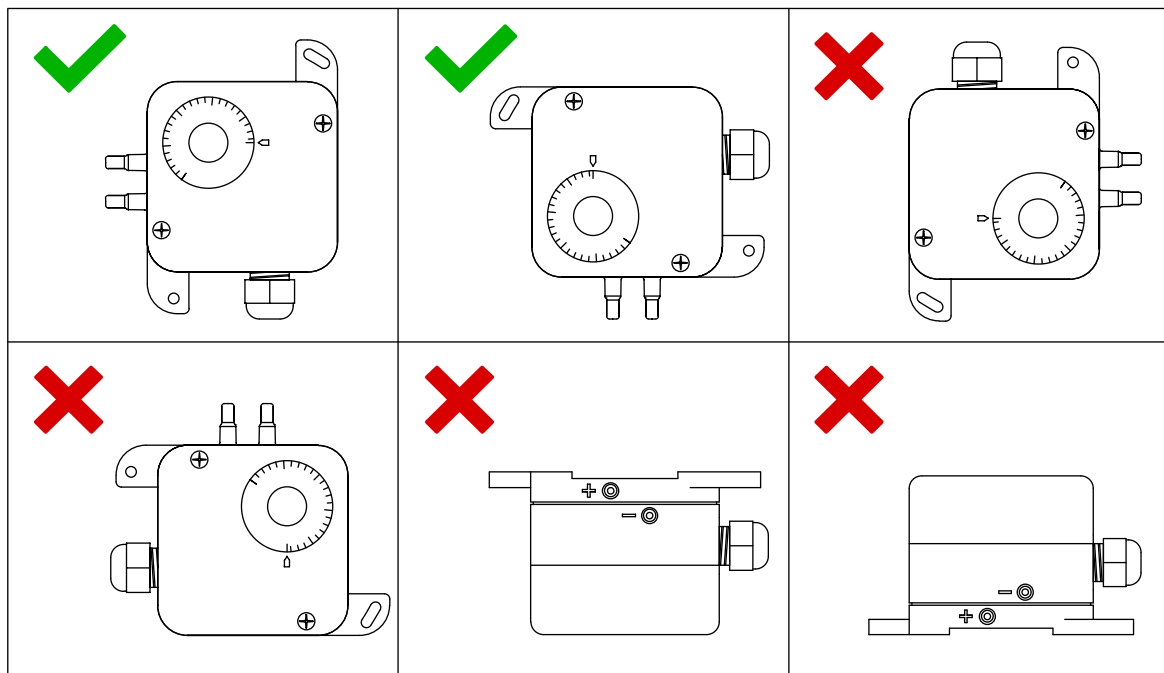
| Egenskap | Värde |
|-------------------------------|---|
| Measuring range | |
| PS200 | 20–200 Pa |
| PS300 | 30–300 Pa |
| PS500 | 30–500 Pa |
| PS600 | 40–600 Pa |
| PS1500 | 100–1500 Pa |
| PS4500 | 500...4500 Pa |
| Mätnoggrannhet | |
| PS200 / PS300 / PS500 / PS600 | ±8 Pa vid nedre gränsen, ±15 % vid övre gränsen |
| PS1500 | ±20 Pa vid nedre gränsen, ±15 % vid övre gränsen |
| PS4500 | ±100 Pa vid lägre gränsen, ±15 % vid övre gränsen |
| Omkopplingsdifferens | |
| PS200 | 20 Pa |
| PS300 | 25 Pa |
| PS500 | 25 Pa |
| PS600 | 35 Pa |
| PS1500 | 80 Pa |
| PS4500 | 250 Pa |
| Maximalt tryck | 50 kPa |
| Tryckanslutningar | Ø5 mm |
| Utgång | NO/NC, change-over contact |
| PS200 | 250 V AC, 0,1 A, res. |

| Egenskap | Värde |
|---|------------------------------------|
| PS300 / PS500 / PS600 / PS1500 / PS4500 | 250 V AC, 3 A (res.), 2 A (ind.) |
| Förskruvning | M16 |
| Driftförhållanden | |
| Ambient temperature | -20...60 °C |
| Omgivande luftfuktighet | 0-95 % rF (icke-kondenserande) |
| Lagringstemperatur | -20...85 °C |
| Anslutningsplintar | 1,5 mm ² , skruvplintar |
| Montering | on the wall by screws |
| Kapslingsklass | IP54 |
| Material | |
| Lock | PC-plast |
| Bottom | ABS-plast |
| Membran | silikon |
| Slang | PVC-plast |
| Duct connector | ABS-plast |
| Mått (b x h x d) | 90 x 105 x 63 mm |
| Vikt | 150 g |




Montering av enheten

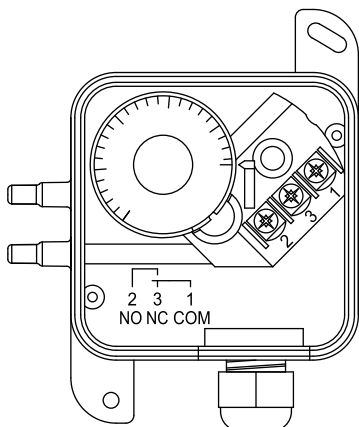
Montera enheten på en vägg eller ett annat jämnt vertikalt underlag. Se till att antingen kabelförskruvningen eller tryckgångarna pekar nedåt.

Välj en plats som ger så mycket skydd mot vattenstänk (till exempel regn) som möjligt.




Inkoppling

-  **VARNING - risk för maskinskada:** Installation och driftsättning av apparaten får endast utföras av behöriga specialister. Se alltid till att inkopplingen av enheten görs i ett strömfritt elnät.
-  **VARNING - risk för personskada:** Produkten får endast kopplas till överspänningsnät av kategori III, i enlighet med IEC 60664-1.
-  **VARNING - risk för personskada:** Se till att alla lock är stängda innan du strömsätter produkten. Ta inte bort locket då produkten är strömsatt.








| | | |
|---|-----|----------------------|
| 1 | COM | 250 V AC reläutgång. |
| 3 | NC | |
| 2 | NO | |



Det nominella åtdragningsmomentet för kopplingsplintens skruv är 1,5 Nm.

-  **Viktigt:** Använd inte överdriven kraft för att dra åt skruvarna i kopplingsplinten.

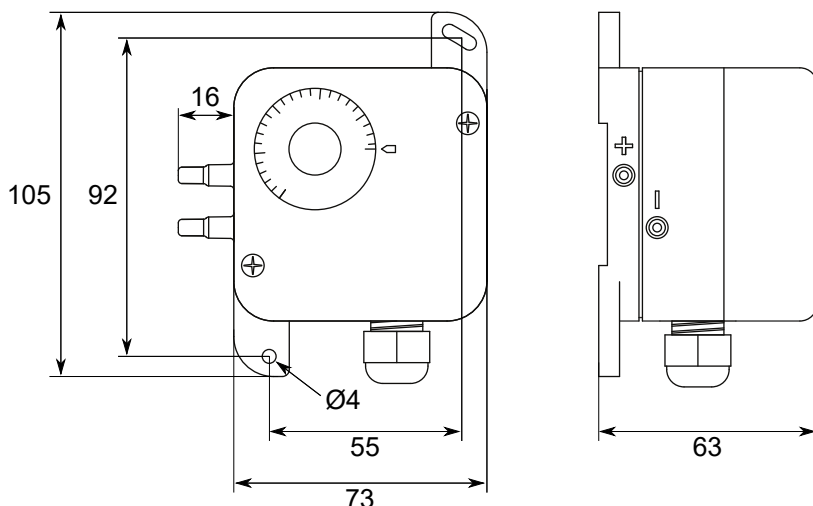
Uppgifter om beställning

-  **Anm:** PVC-slang (2 m), kanalanslutningar (2 st.) och skruvar (M4 x 20 mm, 2 st.) ingår i produktleveransen.

| | Typ | Produkt-nummer | Beskrivning |
|---|-------|----------------|---|
|  | PS200 | 105.001.061 | Differential pressure switch, 20...200 Pa |
|  | PS300 | 105.002.065 | Differential pressure switch, 30...300 Pa |
|  | PS500 | 105.003.070 | Differential pressure switch, 30...500 Pa |
|  | PS600 | 105.004.063 | Differential pressure switch, 40...600 Pa |

| | Typ | Produkt-nummer | Beskrivning |
|---|--------|----------------|---|
|  | PS1500 | 105.005.068 | Differential pressure switch, 100...1500 Pa |
|  | PS4500 | 105.006.050 | Differential pressure switch, 500...4500 Pa |

Mått



Standarder och direktiv som stöds

| Standard | Beskrivning |
|--------------------|--|
| 2014/30/EU | Elektromagnetisk kompatibilitet (EMC). |
| 2014/35/EU | Lågspänningsdirektivet (LVD). |
| 2011/65/EU | Direktivet om begränsning av farliga ämnen (RoHS2). |
| (EU) 2015/863 | Kommissionens delegerade direktiv om ändring av Bilaga II i direktiv 2011/65/EU. |
| EN 61010-1:2010 | Säkerhetskrav för elektrisk utrustning för mätning, reglering och laboratorieanvändning - Del 1: Allmänna fordringar |
| EN 61326-1:2006 | Elektrisk utrustning för mätning, reglering och laboratorieanvändning - EMC-fordringar - Del 1: Allmänna fordringar |
| EN 50581:2012 | Teknisk dokumentation för bedömning av elektriska och elektroniska produkter i fråga om begränsning av farliga ämnen |
| S.I. 2016 No. 1091 | Föreskrifter om elektromagnetisk kompatibilitet |
| S.I. 2016 No. 1101 | Föreskrifter som rör elektrisk utrustning (säkerhet) |
| S.I. 2012 No. 3032 | Föreskrifter som rör begränsning av användningen av vissa farliga ämnen i elektrisk och elektronisk utrustning |